

# LABAN

2024

TRANSCULTURALIDADE  
E TRADUÇÃO

PROGRAMAÇÃO

# DIA 01/08

CENTRO COREOGRÁFICO DA CIDADE DO RIO DE JANEIRO

## LOFT

10H – 10H30

### ABERTURA

REGINA MIRANDA, LÍGIA TOURINHO E  
MARINA SALOMON

10H30 – 11H00

### TORÉ

CAROLINA POTIGUARA, PACARI PATAXÓ E  
PARENTES

11H30 – 12H30

LABAN EM ANTROPOLOGIA E ESTUDOS  
CULTURAIS: PAULAY & BARTENIEFF NO  
PROJETO CHOREOMETRICS  
(COREOMETRIAS)  
FORRESTINE PAULAY

## ESTÚDIO 1

## ESTÚDIO 2

**12H - 14H ALMOÇO**

**14H - 14H30**

**ENCARNAÇÃO DINÂMICA DO CONTINUUM DE  
ESTRESSE AO TRAUMA: ACALMANDO O  
COLETIVO**  
MARTHA EDDY

**14H30 - 16H30**

PAINEL  
**FORMATANDO MUDANÇAS EM LBMS  
NO SUL GLOBAL**  
ANCHEN FRONEMAN & MARIÉ-HELEEN  
COETZEE (ÁFRICA DO SUL)

PARTICIPANTES:  
TONY ZHOU

Desenvolvimento de LBMS na China:  
oportunidade e desafio

REGINA MIRANDA

Desenvolvimento de LBMS Brasil

PATRICIA FARFÁN

Desenvolvimento de LBMS México

**16H30 - 18H00**

**CONVERSAS INTERDISCIPLINARES**  
DINAH PAPI GUIMARÃES E BRANCA TELLES  
RIBEIRO

**14H30 - 16H30**

MESA  
**PRÁTICAS PEDAGÓGICAS NO CAMPO  
LABANIANO**

**16H30 - 18H00**

MESA  
**PROCESSOS DE CRIAÇÃO EM ARTES DA  
CENA 2**

**14H30 - 16H30**

MESA  
**PROCESSOS DE CRIAÇÃO EM ARTES DA  
CENA 1**

**16H30-18H00**

WORKSHOP  
**JOGOS DE IMPROVISÇÃO E COMPOSIÇÃO**  
LÍGIA TOURINHO

**18H – 18H30 INTERVALO**

**18H30 – 19H30**

**PAINEL  
PROCESSOS DE CRIAÇÃO E PRÁTICAS  
SOMÁTICAS**

**PRÁTICA HIDRO-ARTÍSTICA COMO  
PESQUISA E O SISTEMA  
LABAN/BARTENIEFF NO HIDROCENO**  
CIANE FERNANDES

**DANÇA LÍQUIDA: INVESTIGANDO-  
DANÇANDO A AMPLIAÇÃO DA EXPERIÊNCIA  
A PARTIR DE UMA ARQUITETURA LÍQUIDA**  
CLÁUDIO LACERDA

**19H30 – 21H00**

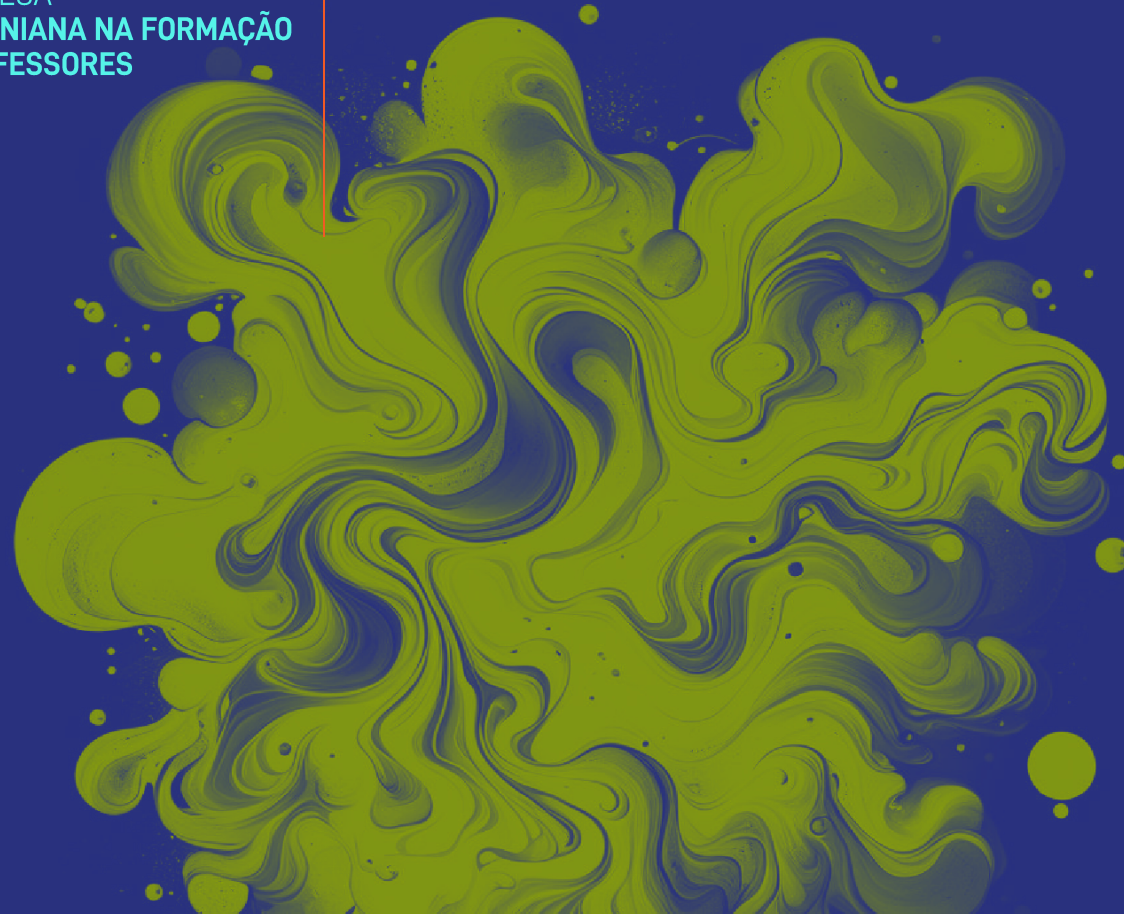
**MESA BF – BMC**

**18H30 – 19H00**

**EXPANDINDO O MAPA DO ESPAÇO DE  
LABAN: DESENVOLVIMENTO ADICIONAL  
PARA APOIAR UMA MAIOR COMPREENSÃO E  
INCLUSÃO**  
KAREN STUDD

**19H00**

**MESA  
PERSPECTIVA LABANIANA NA FORMAÇÃO  
DE PROFESSORES**



# DIA 02/08

CENTRO COREOGRÁFICO DA CIDADE DO RIO DE JANEIRO

## LOFT

10H30 – 12H00  
MESA  
LABAN E DECOLONIALIDADE

## ESTÚDIO 1

11H00 – 11H30  
VIVENDO TRANSCULTURALMENTE COM  
LABAN: ENCENANDO ÓPERA E DRAMA  
USANDO PRINCÍPIOS DE DINÂMICA  
ESPACIAL  
DARREN ROYSTON

11H30 – 12H00  
RE-IMAGINAR LABAN: TRANSCENDENDO A  
TRANSCULTURALIDADE COM CORPOS  
DINÂMICOS  
ALISON CURTIS-JONES

## ESTÚDIO 2

9H00 – 11H00  
WORKSHOP  
A VIDA, O RISCO, O PAPEL – APROXIMAÇÕES  
ENTRE MARIA KNÉBEL E RUDOLF LABAN  
REGINA MIRANDA E SUSANA CARNEIRO  
FUENTES



12H00 – 12H30

“...NÓS SOMOS TODOS UM...” – MOVENDO-SE  
EM DIREÇÃO A UMA DIMENSÃO ESPIRITUAL  
NUNZIA TIRELI

12H30

CANTOS COM A ALDEIA MARACANÃ

12H30 – 14H ALMOÇO

14H00 – 14H30

A DANÇA DA ALTERIDADE: ATRAVESSANDO  
A DIVISÃO NA JORNADA DO MAP  
DEBORA HEIFETZ

14H30 – 16H30

MESA  
PERSPECTIVAS COREOLÓGICAS

14H30 – 15H00

O CORPO CÓSMICO: MOVIMENTO  
ANALÍTICO-FASCIAL-COSMOLÓGICO. UMA  
PERCEPÇÃO E MOLDAGEM DO CORPO  
PERFORMATIVO BASEADO NAS TRADIÇÕES  
CORPORAIS INDIANAS  
RAJYASHREE

15H30 – 16H00

MOVENDO AS ESCALAS BLUES  
ELLEN GOLDMAN E SOOK KIM

14H30 – 16H00

WORKSHOP  
DA LAMA AO COSMOS: DIÁLOGOS ENTRE  
SISTEMA LABAN/BARTENIEFF E TATSUMI  
HIJIKATA  
CAIO PICARELLI E ADRIANA BONFATTI

16H30 – 18H00

**CONVERSAS INTERDISCIPLINARES**  
GUIDO CONRADO E CELINA BORDALLO  
CHARLIER

16H00 – 17H00

MESA  
**LABAN E SOCIEDADE**

16H30 – 18H00

WORKSHOP  
**LABANKONGO**  
CRISTINA ROSA

**18H – 18H30 INTERVALO – RODA CULTURAL CIA FOLCLÓRICA DO RIO DE JANEIRO (UFRJ)**

18H30 - 20H30

**I FÓRUM DO CAMPO LABANIANO**

18H30 – 20H

MESA  
**LABAN/BARTENIEFF NA EDUCAÇÃO  
INFANTIL**

18H30 - 20H30

WORKSHOP  
**CORPOREIDADE DECOLONIAL**  
ANA CLARA GAIO



# DIA 03/08

CENTRO COREOGRÁFICO DA CIDADE DO RIO DE JANEIRO

## LOFT

9H00 – 11H00

WORKSHOP

**QUALIDADES DE MOVIMENTO EM UM  
DIÁLOGO DE DANÇA EM UM PROCESSO DE  
ROLE-PLAYING BASEADO NO TRABALHO DE  
CADEIRA VAZIA DA GESTALT COM UM  
ANCESTRAL**

TATYANA PAIVA E GISELLE RUZANY

11H00 – 12H30

WORKSHOP

**IMPROVISAR**

LUIZE HELENA PESSANHA

## ESTÚDIO 1

9H00 – 11H00

WORKSHOP

**INTERSER**

VANESSA MAHAMUD

11H00 – 13H00

WORKSHOP

**LABAN TRANSDISCIPLINAR**

JULIANA MACHADO

## ESTÚDIO 2

9H00 – 12H00

WORKSHOP

**AS TRANSFORMAÇÕES DINÂMICAS DO  
CORPO ATRAVÉS DO ESPAÇO**

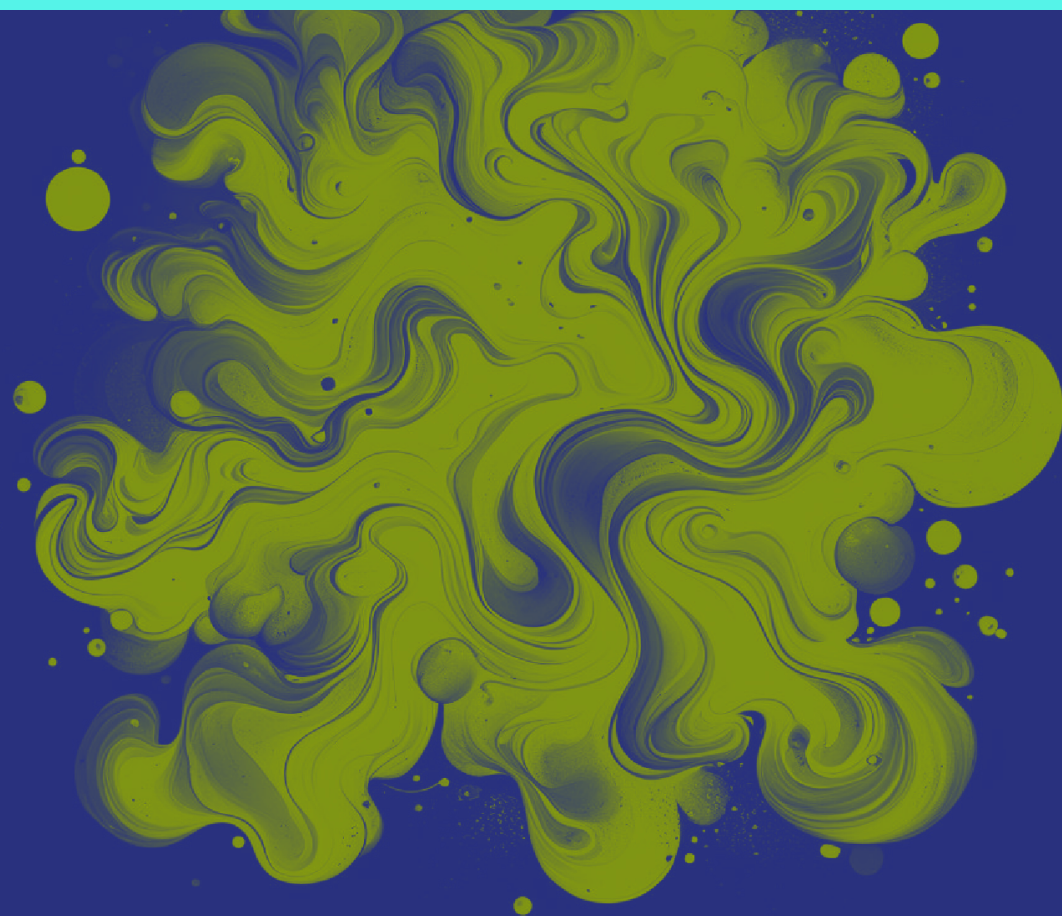
BRUNA FIUZA E LUÍZA FEDRIZZI



PARQUE GLÓRIA MARIA

18H30 – 19H30

# ECOPOÉTICO



# LABAN

2024  
TRANSCULTURALIDADE  
E TRADUÇÃO

# LABAN

2024  
TRANSCULTURALIDADE  
E TRADUÇÃO

[conferencialabanrio.com](http://conferencialabanrio.com)

## INSTITUIÇÕES REALIZADORAS

LABAN RIO



**UFRJ**  
UNIVERSIDADE FEDERAL  
DO RIO DE JANEIRO



PPGDAN  
UFRJ

## PARCERIA INTERNACIONAL



INSPIREES  
Education Group



Dynamic Embodiment®  
Somatic Movement  
Therapy & Coaching

## PARCERIAS

**escu  
dero**  
produções artísticas



**SUAT**  
Sistema Universitário de Apoio Teatral

**GP DRAMATURGIAS**  
GRUPO DE PESQUISA EM DRAMATURGIAS DO CORPO

**PPGAC**

Programa de  
Pós-Graduação  
em Artes da Cena

## APOIO

RIO  
CAPITAL  
DO  
**G20**  
BRASIL 2024

**Rio**  
PREFEITURA

CULTURA



*Angel Vianna*  
ESCOLA E FACULDADE DE DANÇA

TEATRO  
RUTH DE  
SOUZA

PARQUE  
GLÓRIA  
MARIA

CENTRO  
COREOGRÁFICO

**FAPERJ**  
Fundação Carlos Chagas Filho de Amparo  
à Pesquisa do Estado do Rio de Janeiro